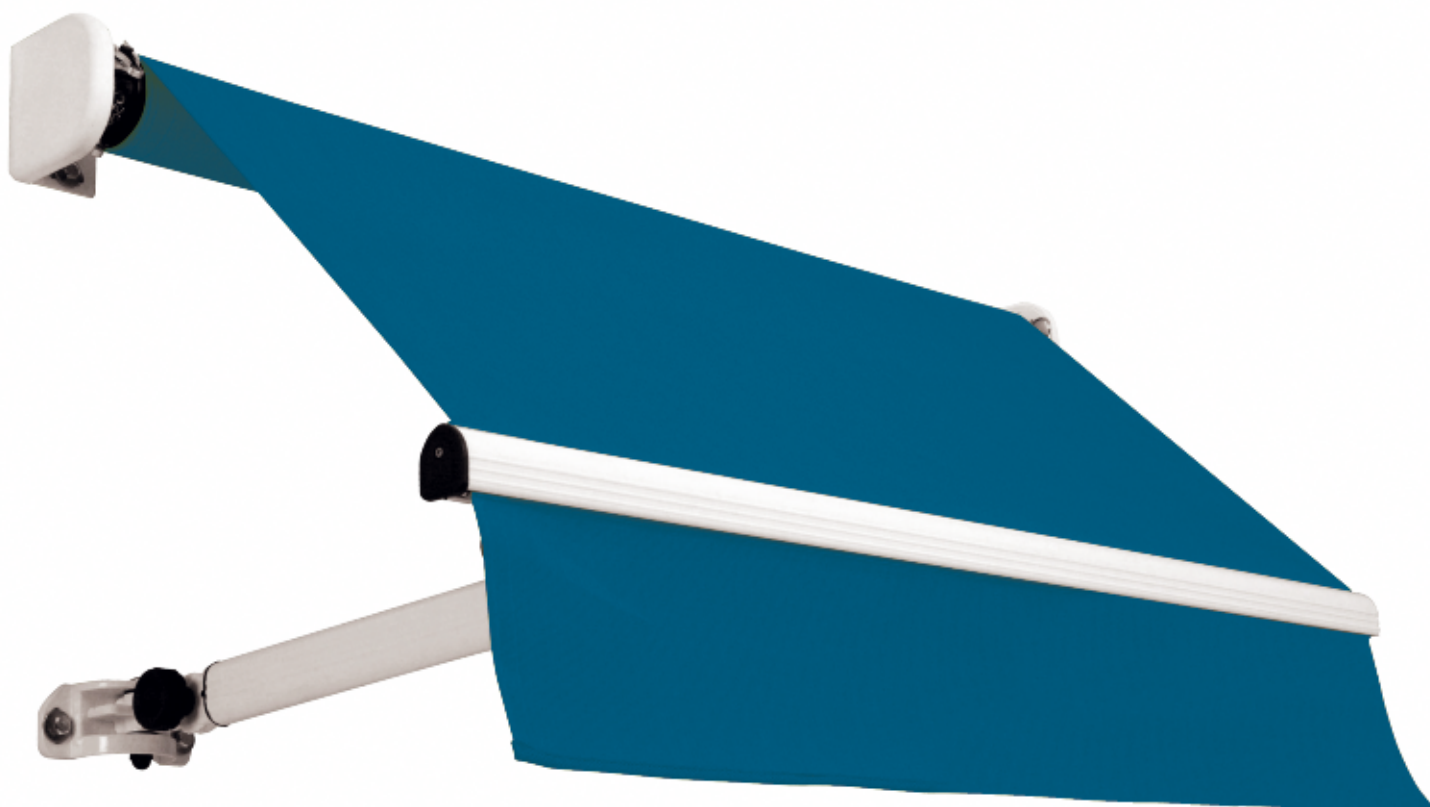




VA.ILA.

**MANUALE INSTALLAZIONE
TNR**



SOMMARIO

INTRODUZIONE	3.1
Attrezzatura necessaria	3.1.1
Requisiti del personale	3.1.2
SICUREZZA	3.2
Informazioni generali sicurezza	3.2.1
Requisiti per lavorare in sicurezza	3.2.2
Ambiente di lavoro	3.2.3
ESPLOSI	4
STAFFE DI SUPPORTO	5
INSTALLAZIONE	8
INSTALLAZIONE BRACCETTI	9
OPERAZIONI FINALI	10

1 INTRODUZIONE

Il presente manuale è stato realizzato dal Costruttore per fornire le indicazioni necessarie a coloro che sono autorizzati a effettuare le operazioni di installazione e manutenzione straordinaria del prodotto.

È vietato asportare, riscrivere o comunque modificare le pagine del manuale e il loro contenuto.

Le operazioni devono essere eseguite da personale in possesso dei requisiti tecnico-professionali conformi alle leggi o norme nazionali vigenti in materia.

Tale manuale deve essere conservato integro in tutte le sue parti e in un luogo facilmente accessibile.

Il Costruttore si riserva il diritto di aggiornare la produzione e i manuali relativi, senza l'obbligo di aggiornare produzione e manuali precedenti.

Il Costruttore si riserva tutti i diritti sul presente manuale: nessuna riproduzione totale o parziale è permessa senza autorizzazione scritta dello stesso.

1.1 - Requisiti del personale

Il personale dedicato a questa operazione deve essere in possesso di una conoscenza tecnica del prodotto, acquisita con almeno due anni di esperienza o previo un opportuno corso tecnico-formativo.

1.2 - Attrezzatura necessaria

Per garantire la corretta installazione della tenda, e di conseguenza il funzionamento ottimale del prodotto finito, è necessario essere dotati della seguente attrezzatura:

- avvitatore;
- una livella;
- spago;
- set completo di utensili;
- attrezzature per lavorare in altezza (trabattelli, scale, ponteggi, piattaforme aeree, ecc) che rispettino le vigenti normative di sicurezza delle persone nei posti di lavoro.

2 SICUREZZA

2.1 - Informazioni generali di sicurezza

Durante tutte le operazioni descritte nel presente manuale, assicurarsi che nella zona di lavoro sia presente **ESCLUSIVAMENTE** il personale addetto ai lavori (vedi 1.1 - Requisiti del personale).

Non appoggiare oggetti sopra il telo della tenda.

È vietato appendersi o sostenersi sulla tenda: rischio di gravi lesioni per le persone, nonché di danneggiamento alla tenda stessa. Indossare gli indumenti e i dispositivi di protezione individuali previsti dalle norme vigenti in materia di sicurezza nei posti di lavoro.

2.2 - Requisiti per lavorare in sicurezza

L'installazione deve essere eseguita nel pieno rispetto della normativa D.P.R. 164/56 e D.Lgs 494/96 per tutto ciò che attiene la sicurezza delle persone.

Controllare, prima dell'utilizzo, che le opere provvisorie utilizzate (trabattelli, ponteggi, scale, ecc.) e tutti i dispositivi di protezione individuale (imbracature, cinghie di sicurezza, ecc.) siano a norma ed in buono stato.

Utilizzare sempre i dispositivi di protezione individuale adeguati.

Nel caso gli installatori siano più di uno, è necessario coordinare i lavori.

Gli operatori devono comportarsi in conformità alle istruzioni di sicurezza ricevute.

Nel caso la tenda debba essere montata ad un piano elevato da quello di terra, è necessario delimitare e presidiare l'area durante la salita al piano della tenda in modo che nessuno possa trovarsi sotto l'eventuale carico sospeso.

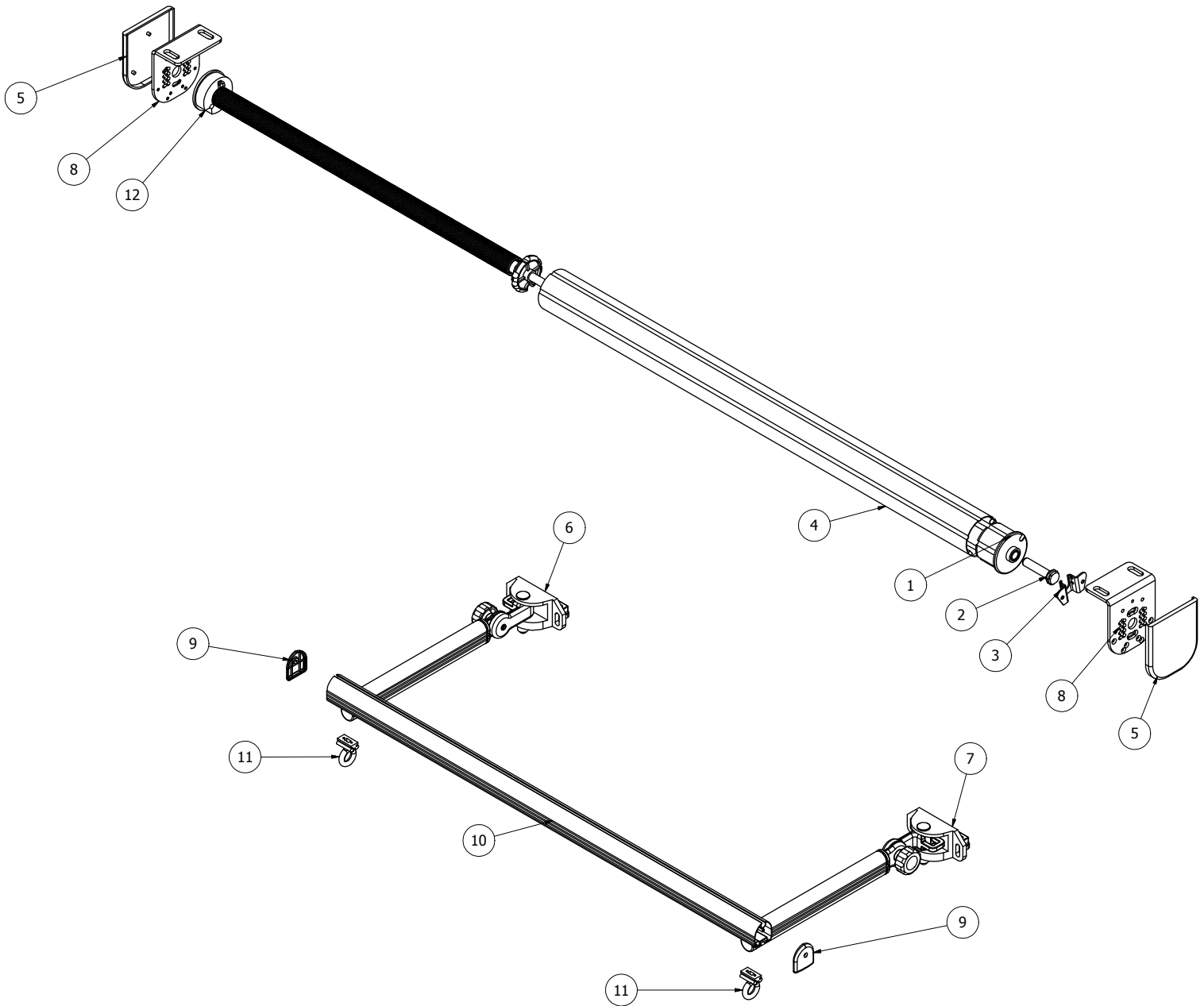
Legare saldamente la tenda avvolgendo la fune o cinghia intorno alle parti preassemblate, in modo che non scivolino dei componenti, con pericolo di caduta della stessa.

2.3 - Ambiente di lavoro

Le operazioni di installazione e manutenzione straordinaria devono essere eseguite in un luogo sufficientemente illuminato (in base alle norme specifiche), naturalmente e/o artificialmente.

L'operatore deve infatti avere una buona visibilità per la lavorazione da eseguire, e deve inoltre impedire l'avvicinamento di terze persone alla zona di lavoro della tenda.

ESPLOSO TENDA

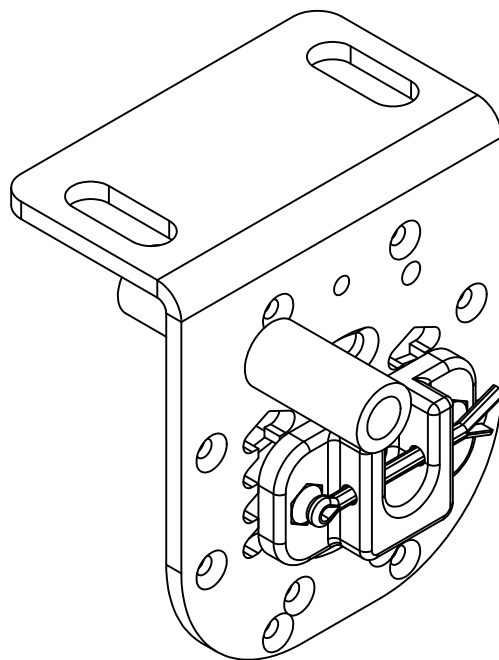
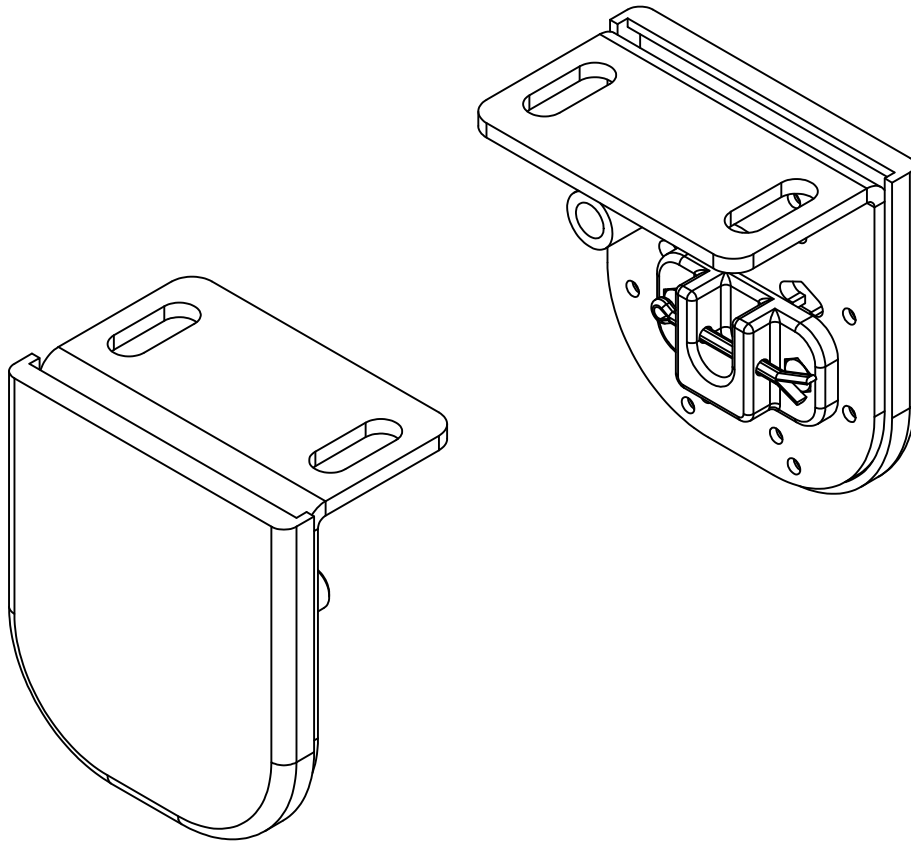


ELENCO PARTI

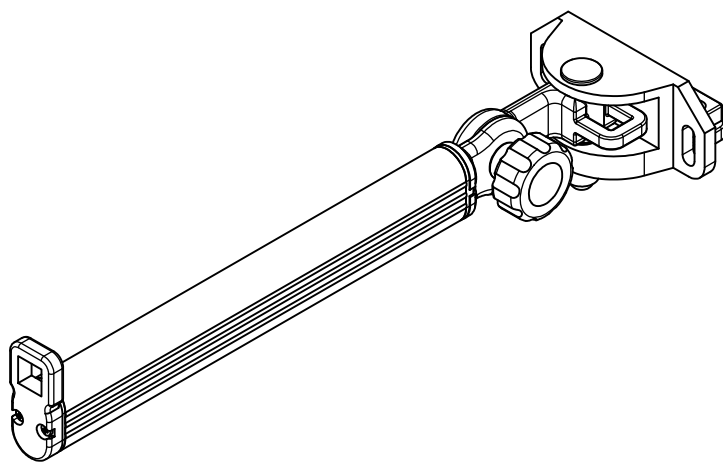
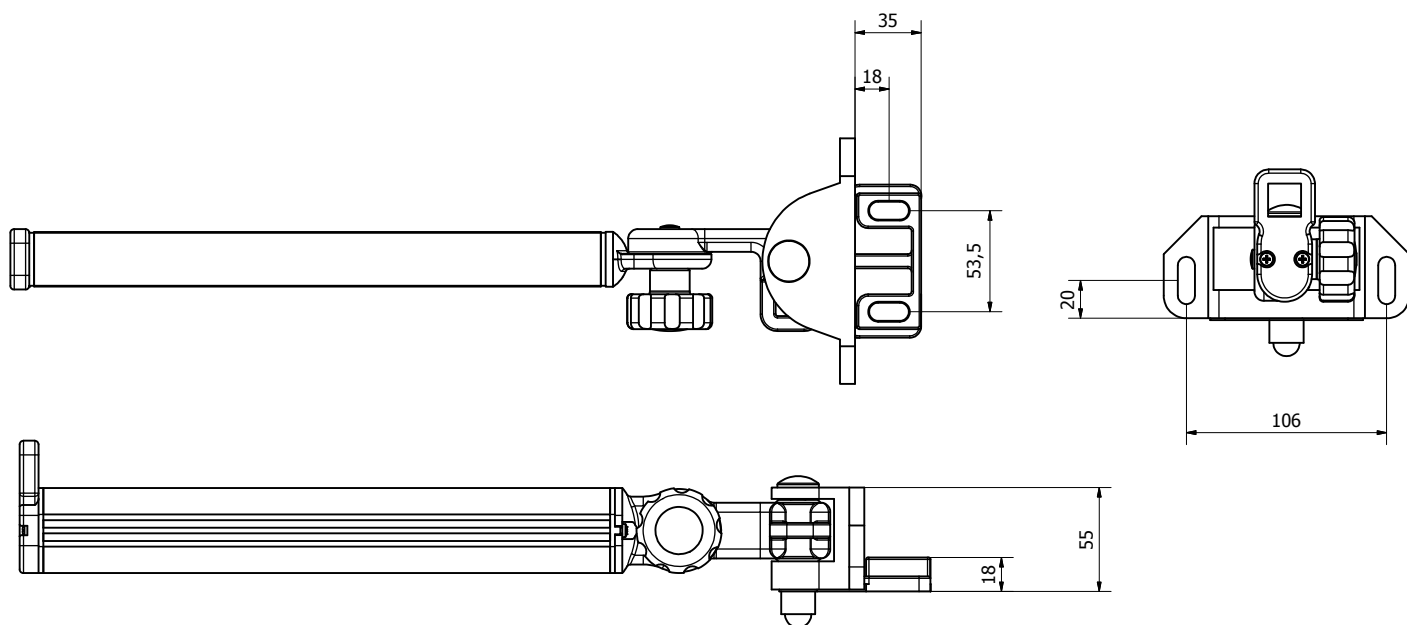
ELEMENTO	QTÀ	NUMERO PARTE	DESCRIZIONE
1	1	V.TAPF70	CALOTTA DIAM. 70 CON FORO D.14
2	1	V.PES0004	PERNO ESTRAIBILE D14 L70
3	1	V.POM00001	PIASTRINA OMEGA H. MM 17
4	1	PROFILO AVVOLGITORE 70 TNR	PROFILO AVVOLGITORE 70 TNR
5	2	V.TNRM-032A	CUFFIA STAFFA TNR
6	1	V.TNRM-018A	BRACCETTO SX TNR BIANCO
7	1	V.TNRM-017A	BRACCETTO DX TNR BIANCO
8	2	V.TNRM-030A	STAFFA TNR BIA
9	2	V.TNRM-001A	TAPPO TERMINALE TNR BIANCO
10	1	TERMINALE	TERMINALE TNR
11	2	V.TNRM-006A	OCCHIOLO APERTO TERMINALE NYLON
12	1	V.MOLLA70_70	MOLLA 70_70
13	1	SMCATFL3510A	VITE AUTFC TC 3,5x9.5C-H DIN7981 ZN

STAFFA PARETE SOFFITTO

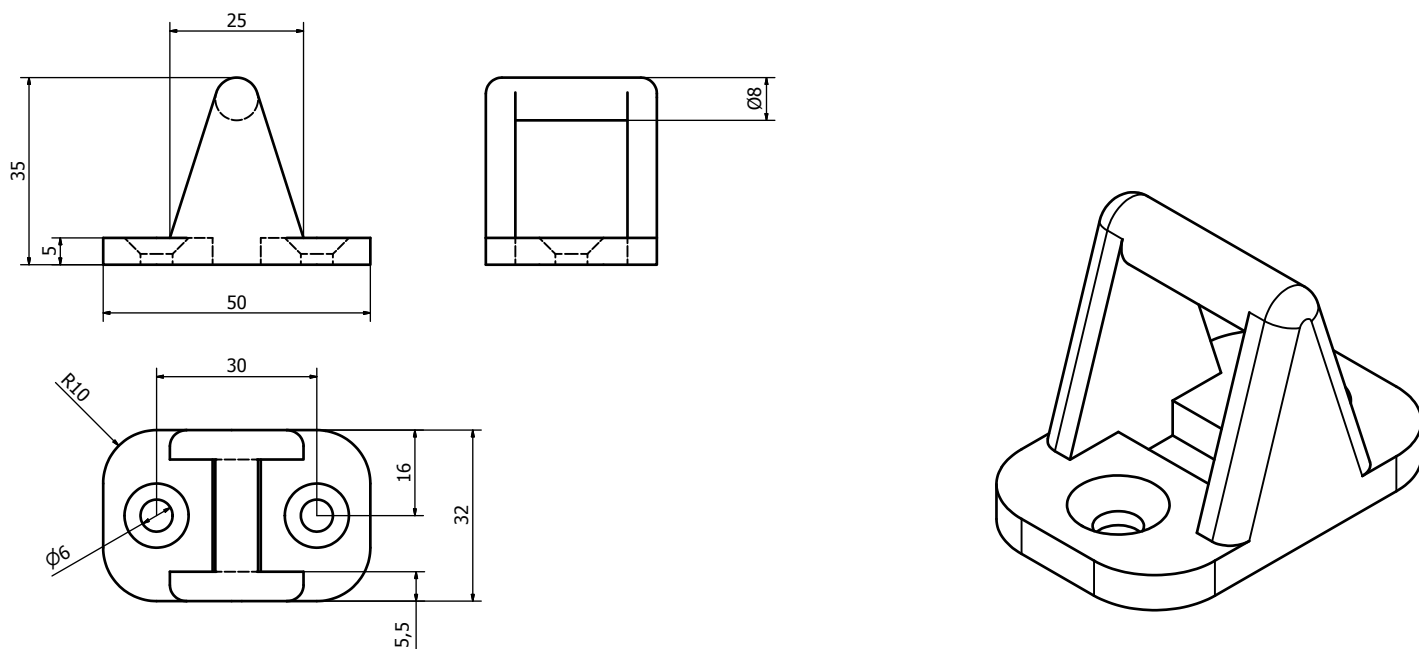
Staffe in alluminio pressofuso verniciate a polvere epossidica. Sono utilizzabili sia a parete che a soffitto. Per il fissaggio utilizzare le asole previste.



BRACCETTI MURO/RINGHIERA

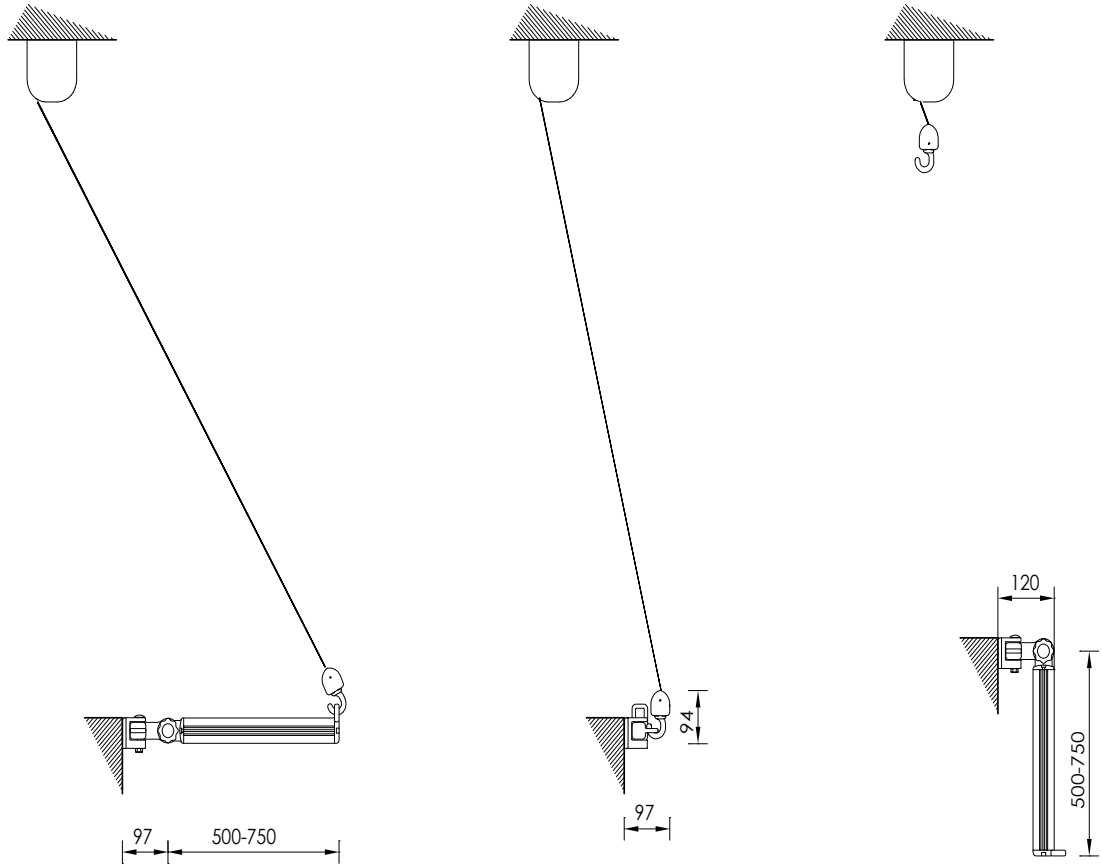


ATTACCHI A TERRA

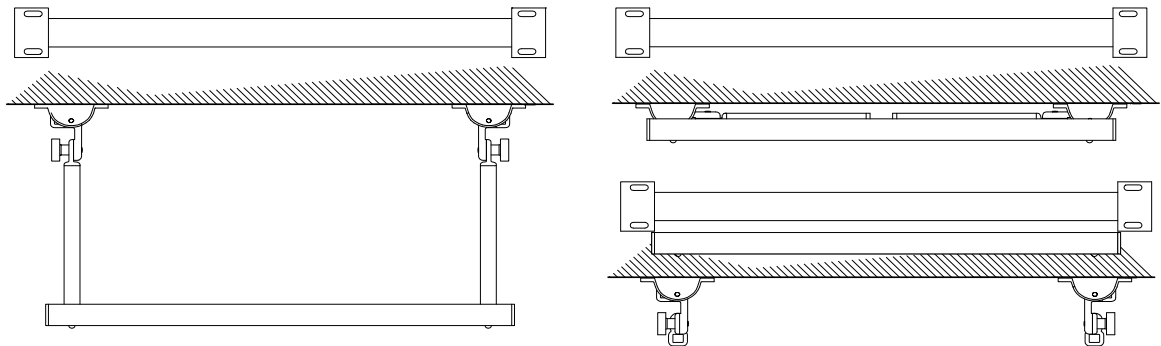


INSTALLAZIONE

VISTA LATERALE

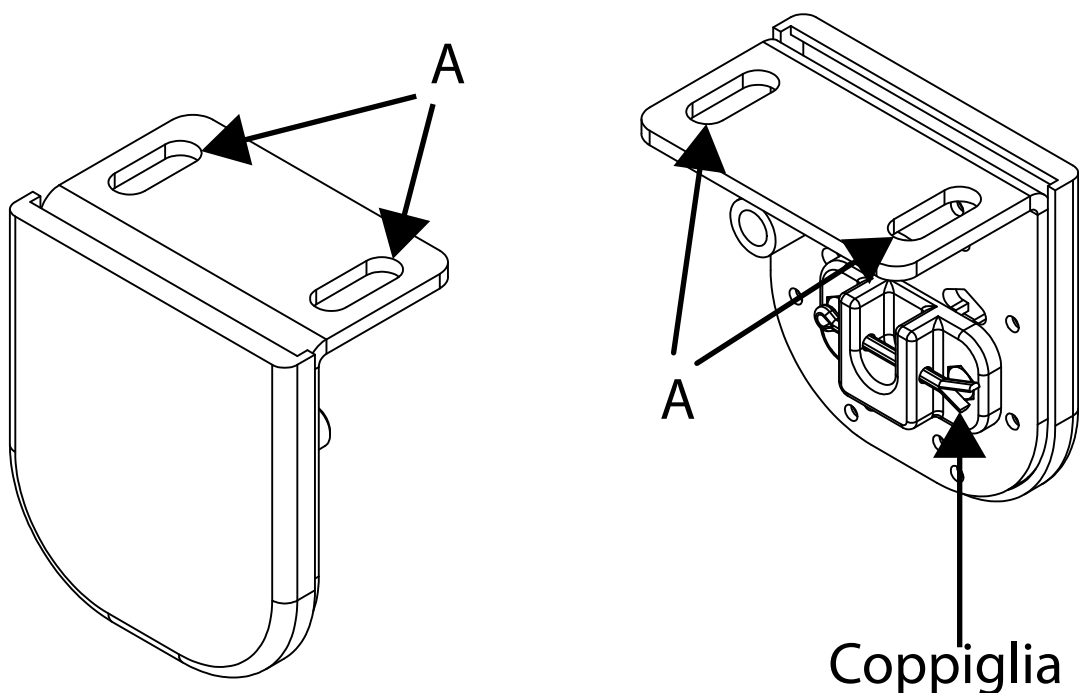


VISTA DALL'ALTO



INSTALLAZIONE DELLE STAFFE P/S:

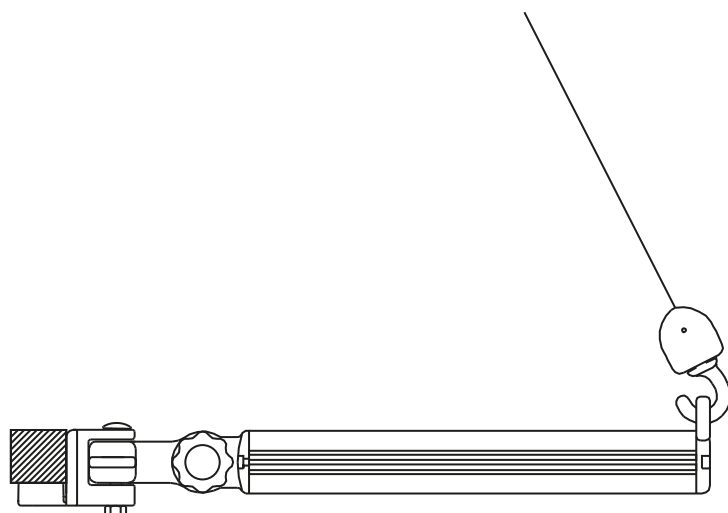
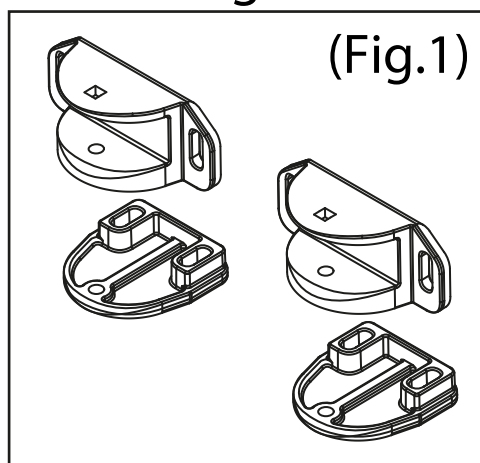
Misurare il soffitto dove va montata la tenda segnare la posizione presentare la staffa maschio (N.B. vista fronte la staffa con il perno va montata a SX)
segnare i fori (A) e fissare con appositi stop la staffa, misurare la larghezza della tenda e fissare con appositi stop la staffa con la culla. Prima di inserire il rullo caricare la molla.
Inserire il rullo nella staffa maschio e appoggiare il perno molla nella staffa con la culla bloccare il perno molla con apposita coppiglia e sbloccare la molla.



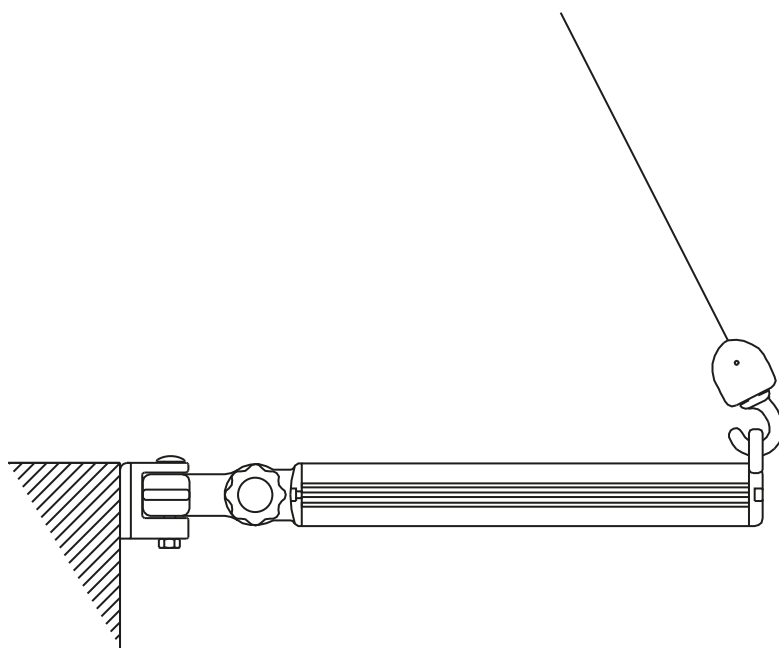
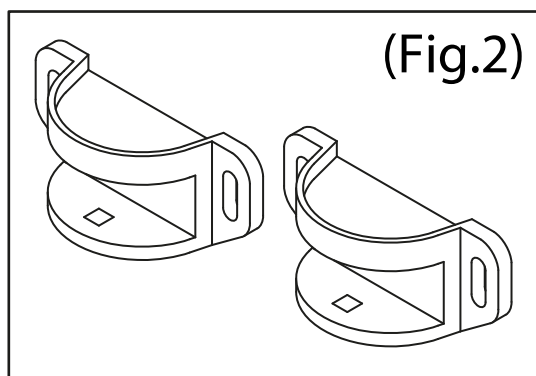
INSTALLAZIONE BRACCETTI

I braccetti possono essere installati direttamente a muro, tramite la staffa a parete (Fig.2) o a ringhiera con l'ausilio della piastrina a ringhiera (Fig.1)

staffe fissaggio
a ringhiera

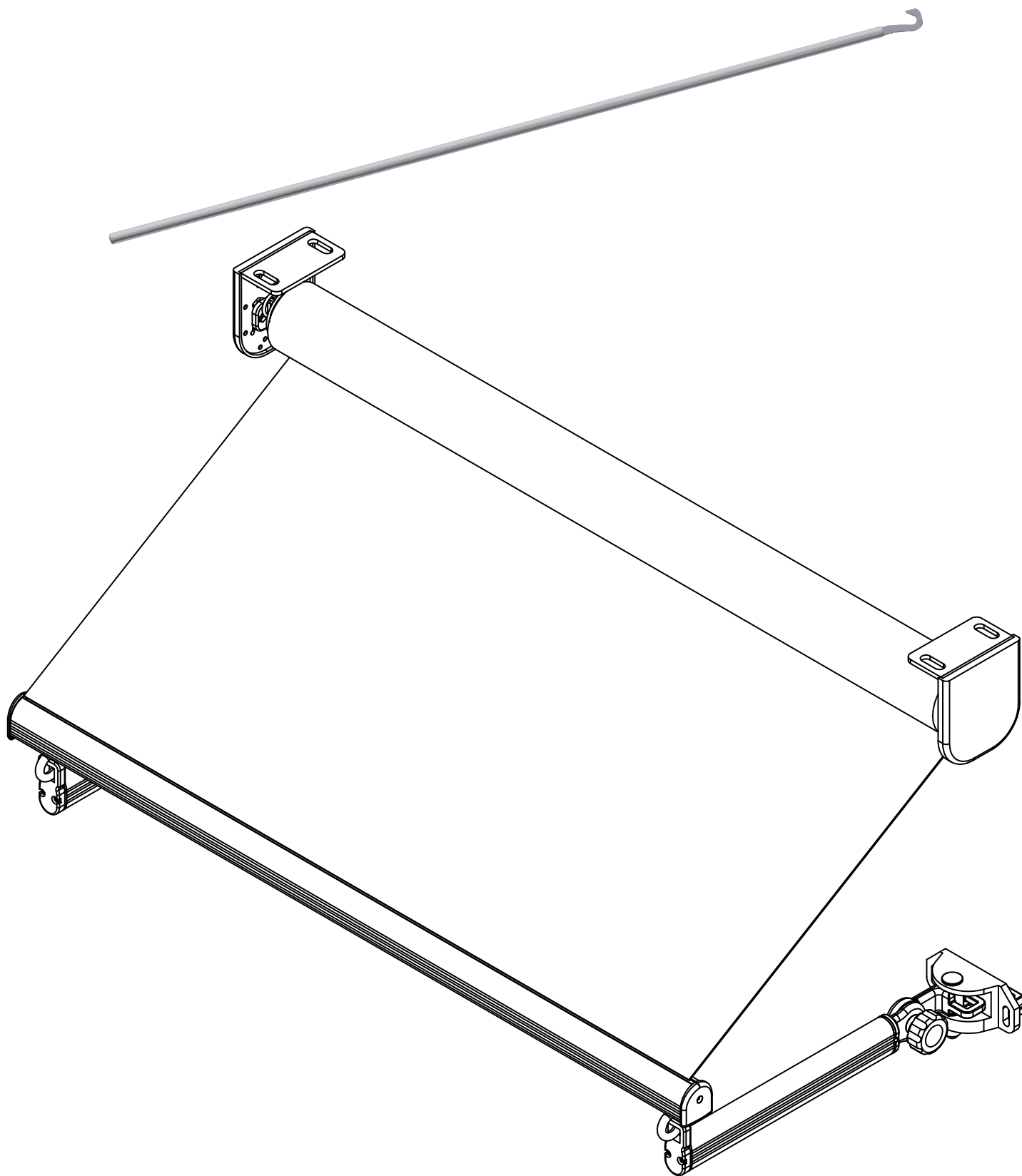


staffe fissaggio
a muro



OPERAZIONI FINALI

Agganciare l'asta di manovra al gancio centrale posto sul terminale abbassare la tenda ed agganciarla ai braccetti.





VA.ILA.

Fabbrica tende da sole

Via Campogillaro 34

00030 San Cesareo (Rm)

Tel. 06 9559571 Fax. 06 9589363

mail: vaila@inwind.it

www.vailatende.it

Vi ringraziamo di aver scelto ed
utilizzato i prodotti VA.ILA.